

오클랜드 성 김대건 한인 천주교회

ST. ANDREW KIM KOREAN CATHOLIC PASTORAL CENTER
6226 CAMDEN ST. OAKLAND, CA 94605 WEB WWW.OAKCC.ORG

주임신부 Fr. Gabriel Kim 김명식 가브리엘 (510) 562-3843
사목회장 이인학 시몬 (408) 234-5037 email : piccpeter@gmail.com

사무실 Tel (510) 553-9434
Fax (510) 639-4842 email : standrewoak@gmail.com

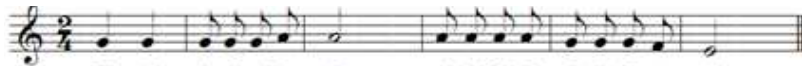
미사	주일미사	오전 8시, 11시
	English Mass	Sunday 12:30PM
	평일미사	화,목요일 오후 7:30 수,금,토요일 오전 7:30

성사	고백성사	매 미사 30분 전
	유아세례	사무실에 신청
	혼배성사	3개월 전 사무실에 신청
	환자봉성체	매월 첫 금요일

신심 단체	레지오마리아	매 주일 오전 9시 30분 ~ 10시 30분
	성령기도회	매주 토요일 미사 후
	향심기도회	매주 목요일 미사 후
	지속적인성체조배	매월 첫 금요일 9PM ~ 토요일 7AM

성시간	매월 첫 목요일 미사 후
예비자교리	매주 화요일 미사 후
주일학교	매주일 오전 11시 ~ 12시 15분
한국학교	매주 토요일 오전 10시 ~ 오후 1시 10분

[제 1독서] 신명 26,4-10
[화답송] 시편 91(90),1-2,10-11,12-13,14-15(◎) 15- 참조)
◎ 주님, 환난 가운데 저와 함께 계시옵소서.



주님, 환난가운데 저와함께 계시옵소서.

- 지극히 높으신 분의 보호 아래 사는 이, 전능하신 분의 그늘 안에 머무는 이, 주님께 아뢰어라.
“나의 피신처, 나의 산성, 나의 하느님, 나 그분께 의지하네.” ◎
- 너에게는 불행이 다가오지 않고, 네 천막에는 재앙이 얼씬도 못하리라.
그분이 당신 천사들에게 명령하시어, 네가 가는 모든 길을 지켜 주시리라. ◎
- 행어 네 발이 돌부리에 차일세라, 천사들이 손으로 너를 받쳐 주리라.
너는 독사와 살오사 위를 거닐고, 횡센 사자와 이무기를 짓밟으리라. ◎
- 그가 나를 따르기에 나 그를 구하여 주고, 내 이름 알기에 나 그를 들어 높이리라.
그가 나를 부르면 나 그에게 대답하고, 환난 가운데 내가 그와 함께 있으며, 그를 해방시켜 영예롭게 하리라.◎

[제 2독서] 로마 10,8-13
[복음환호송] 마태 4,4
◎ 말씀이신 그리스도님, 찬미받으소서.



말씀이신 그리스도님, 찬미 받으소서.

◎ 사람은 빵만으로 살지 않고, 하느님의 입에서 나오는 모든 말씀으로 산다.◎
[복음] 루카 4,1-13

성가	입당 115	봉헌 220	성체 500 498	파견 117		
주일 전례 봉사						
구분	사순 제1주일(2월 14일)		사순 제2주일(2월 21일)		사순 제3주일(2월 28일)	
	8시미사	교중미사	8시미사	교중미사	8시미사	교중미사
미사해설	정일환 프란치스코	2구역:장희숙 루시아	채성일 토마스	3구역:김미숙 말가리다	이정연 골롬바	4구역:김순희 글라라
제 1 독서	최환준 베네딕도	2구역:최용일 시몬	강신호 요한	3구역:김태호 토마스	정일환 프란치스코	4구역:윤성진 루카
제 2 독서	임승원 루카	2구역:최명희 임마쿨라따	김영선 안젤라	3구역:이혜경 레아	정영희 글라라	4구역:윤윤선 루시아
보편지향기도	독서자		독서자		독서자	

< 미사지향 > - 평일미사 지향은 2쪽에 있습니다.

날짜	지향	봉헌자	날짜	지향	봉헌자
2/14(일)	연 정벤자민(대업)	정데레사(혜경)	2/14(일)	연 유데레사(춘성)	김데레사
	연 이마르코(재상)	가족		연 임그레고리오	가족
	연 신마태오(현규)	신유스티나		연 백아네스(효정)	조에드몬드
	연 이세레나(남희)	이바로로(명국)		연 차에로니모(창섭)	차리디아(영화)
	연 김에드워드(지성)	김케네스가족		연 서안토니오(명관)	서울리아(현수)
	연 서데레사(춘애)	가족		연 김중화/이성원	정데레사(혜경)
	연 이요셉(건용)	이비비안나		연 박영욱	차리디아(영화)
	연 흥안나(순자)	가족		생 강마리안나(혜경)	콩코드반
	연 흥안나(순자)	박데레사		생 김데레사(정복)	한수산나(서연)
	연 유데레사(춘성)	김엘리사벳		생 김데레사(정복)	박데레사
	연 유데레사(춘성)	박데레사		생 김제랄드(세록)	김가를로(상실)



광야, 성벽의 바깥세상엔 아무 것도 없습니다. 몸을 누일 곳도, 먹고 마실 것도 보장할 수 없습니다. 사람을 만나는 일도 드문 일이어서 도움도 보호도 받을 수 없습니다. 말하자면 철저하게 고립되고 알거지가 되어 버리는 곳입니다. 호세아 예언서에서 하느님께서 우상숭배에 빠진 이스라엘 백성을 돌이키기 위해 광야로 인도하시는 모습을 볼 수 있습니다.

“이제 나는 그 여자를 달래어 광야로 데리고 가서 다정하게 속삭이리라” (호세아 2, 16)

성서 속의 광야는 자신을 돌아보게 하는 장소입니다. 광야로 내몰린 인간은 모든 것으로부터 멀어져서 하느님만을 섬기는지 아닌지 추궁을 받게 되는 것입니다.

이스라엘 민족은 40년이라는 긴 세월동안 하느님께 대한 그들의 믿음을 시험받기 위해 광야에 머물렀습니다. 그러나 그들은 광야의 가혹한 현실 앞에서 고통의 소리를 지르며 그렇게 자주 주님의 종 모세와 하느님께 대들었던 것입니다.

“우리가 고기 냄비 곁에 앉아 빵을 배불리 먹던 그 때, 이 집트 땅에서 주님의 손에 죽었더라면!” (탈출기 16,3)

의식주가 보장되지 않는 것은 인간에게 커다란 불안감을 안깁니다. 그 불안을 참으면서 하느님께 대한 신뢰에 흔들리지 않고 머무를 수 있는 사람은 많지 않습니다.

사십일 동안의 단식으로 막다른 지경에 이르신 예수님께서 하느님께 대한 신뢰가 흔들리지 않으셨습니다.

“사람은 빵만으로 살지 않는다.” (루카 4,4)라고 망설이지 않고 대답하셨습니다. 그 단호한 대답은 인간 일생의 가치는 하느님의 뜻을 따르는 생활태도 안에 있으며 그러는 가운데 인생은 제 의미를 갖는다는 신앙선언이기도 합니다. 의식주 확보가 최우선의 가치라고 여기며 자신의 신념을 굽히고 양심의 소리를 무시하기 쉬운 우리들의 반성을 촉구하고 있는 것입니다.

오세호 클레멘스 신부
춘천교구 윤교동본당 주임

- 지난 주 우리의 정성

< 주일헌금과 참석인원 >

구분	8시	11시	주일학교	합계
미사참석인원	-	295	-	295
헌 금	-	\$1,894	-	\$1,894

< 교무금 > \$1,710

조상희(2) 김관수(12/2015, 1/16) 임운택(2) 민지홍(1-2)
조우송(3) 전문자(2) 김순이(2) 채용분(2) 김상실(3-4)
남금지(2) 천종욱(2) 염명련(1-3) 신재극(12/2015, 1-3)

< 성소후원금 > \$40

임운택(2) 김순이(2) 채용분(2)

< Bishop's Appeal >

박영실(1-2)

< 감사헌금 >

-

- 평일미사 지향

날짜		지향	봉헌자
2/16(화)	연	최베드로(휘종)	가족
	연	이요셉(건용)	이비비안나
2/18(목)	연	이세레나(남희)	이바오로(영국)
	연	이요셉(건용)	이비비안나
	연	유데레사(춘성)	정안드레아
2/20(토)	연	이세레나(남희)	이바오로(영국)
	생	김데레사(정복)외아픈분들	성령기도회



◆ 사순절 전례 <십자가의 길>

- * 사순시기 동안 금요일 저녁 7시 20분부터 '십자가의 길' 기도를 봉헌하고 이어서 저녁 8시에 미사를 봉헌합니다.
- * 주일 아침미사 전 7시 20분부터 주일 교중미사 전 10시 20분부터 '십자가의 길' 기도를 봉헌하고 이어서 미사를 봉헌합니다.
- * 사순시기 동안 금요일 아침 7시 30분 미사는 저녁미사로 봉헌됩니다.

◆ 부활판공성사

사순시기 동안 매 미사 30분 전에 성사표를 작성하여 판공성사를 보실 수 있습니다.

◆ 부활초/꽃봉헌을 사무실에서 받고 있습니다.

◆ Rice Bowl

성당입구에서 Rice Bowl 박스를 가져가시어 사순시기 동안 가난한 이들을 위하여 기도하며 모금을 해주십시오. 모금된 금액은 오클랜드 교구로 보내져 세계 각국의 가난한 이들을 위하여 사용됩니다.

◆ 모임

- * 기체조 : 매주 교중미사 후 대건회관 1회의실
- * 대건산악회 : 2월까지 정기 산행 없습니다.
- * 재정위원회의 : 2월 14일(오늘) 교중미사 후 103호
- * 요아킴/안나회 : 2월 21일(다음주) 교중미사 후 친교실

◆ 2015년 총결산 내용이 친교실 게시판에 붙어 있습니다. 보시고 의문점이 있으시면 사목회장님이나 재정위원회, 사무실로 문의해 주십시오.

◆ 빈첸시오 홀리스 저녁 봉사

일시 : 2월 25일(목) 오후 4시
 장소 : 722 Washington St. Oakland
 문의 : 이선희 막달레나 510-566-0582

2월 반모임			
구역	반	일시	장소
1	알라메다S/N	2월20일(토)6시	조상희 마리아 댁
	샌리엔드로W	2월20일(토)6시	정진희 데레사 댁
	샌리엔드로E	2월27일(토)5시반	송인환 토마스 댁
2	유니온	2월21일(일)5시	강성순아브라함댁
3	버클리/리치몬드	2월20일(토)5시	김원조도미니코댁
4	라스모어	2월20일(토)5시	박찬길 시몬 댁
	월넛크릭	2월26일(금)6시반	허순구라우렌시오댁

◆ 성물방 안내

사순 시기 동안 도서/성물을 20% 할인합니다.

◆ 세금보고자료를 신청하셨던 분들은 사무실에 오셔서 찾아가십시오.

◆ 컵청소 당번 안내

2월 14일(오늘) : 2 구역 헤이워드/캐스트로밸리반
 2월 21일(다음주) : 3 구역

◆ 연도 안내

오늘 교중미사 후 친교실에서 신현규 마태오 형제님 1주기 연도가 있습니다.

◆ 가브리엘 신부님께서 지난 11일(목)에 본당을 떠나셨습니다. 안식년을 맞아 여행 중이신 가브리엘 신부님을 위해 많은 기도 부탁드립니다.



영명축일을 축하합니다.

* 율리안나(2/16) : 이줄리

주일학교 안내
- Sunday School : 오전 11시 ~ 12시 10분
- 영어미사 : 오후 12시 20분
* 집전 : Fr. Thomas Shantharaj. SJ

안국학교 안내
- 2월 20일 : 미술수업

